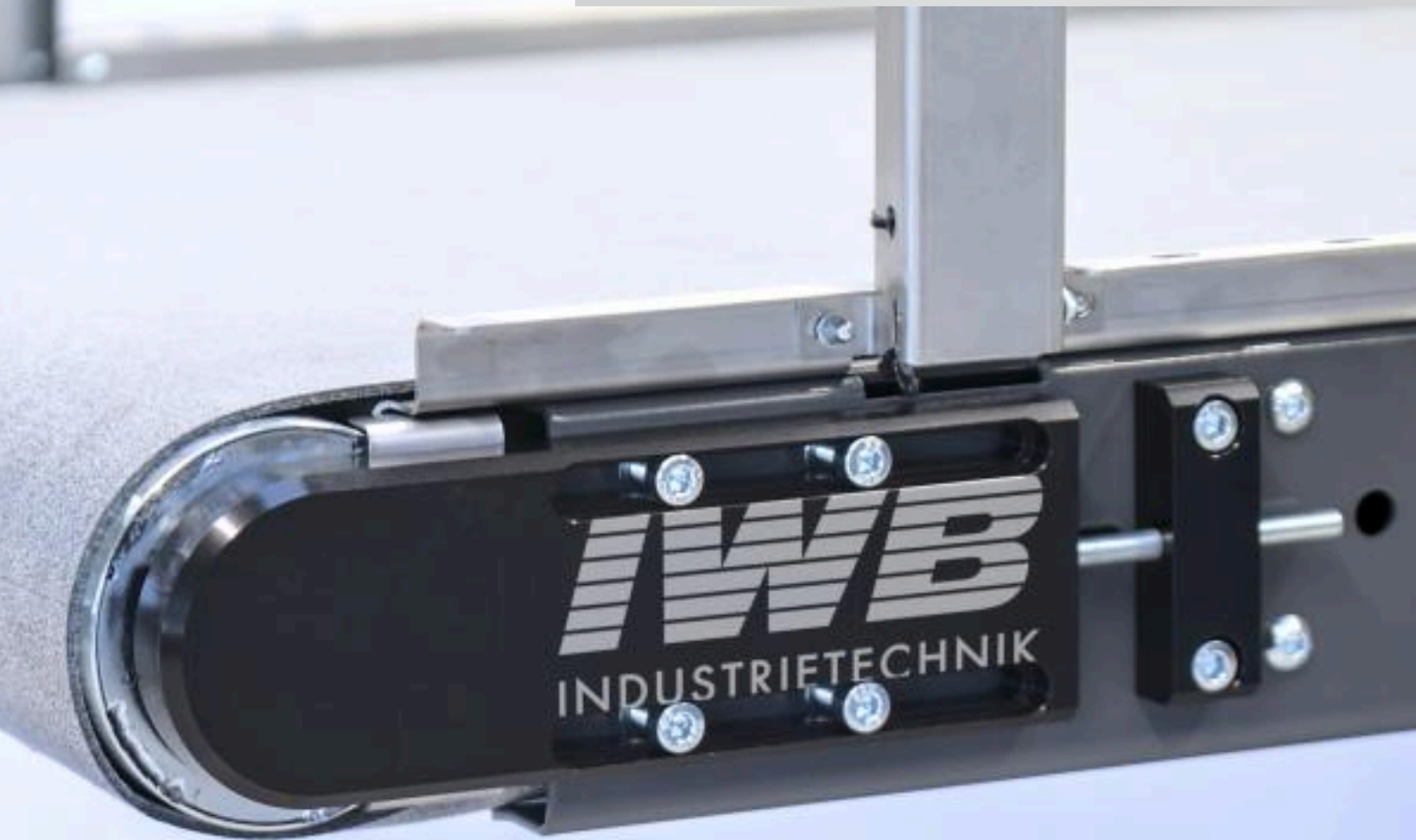




**INDUSTRIE**TECHNIK

Unternehmenspräsentation  
Company portfolio



[www.iwb.gmbh](http://www.iwb.gmbh)

- 2 ... 3 CNC Fräsen und Drehen  
Förderbänder  
3D-Druck  
Kundenspezifische Anwendungen  
Laserbeschriftung  
Unsere Services  
CNC milling and turning  
Conveyor belts  
3D printing  
Customized applications  
Laser marking  
Our services

- 4 ... 5 Firmenportrait, Historie  
Company portrait, history

- 6 ... 11 CNC-Fertigung Fräs- und Drehteile  
Maschinenübersicht  
Prototypenfertigung  
Additive Fertigung (3D-Druck)  
Frontblenden  
CNC production of milled and turned parts  
Machine overview  
Prototype production  
Additive manufacturing (3D printing)  
Front panels

- 12 ... 17 Minitrans Förderband Übersicht  
Varianten, Antriebe, Gestelle  
Minitrans Conveyor Belt Overview  
Variants, drives, frames

- 18 ... 19 Minitrans Basic Förderband  
Minitrans Basic Conveyor Belt

- 20 ... 21 Kassenbänder und Hintergrundlogistik für  
Leergutrücknahmesysteme  
Checkout conveyors and background logistics for  
Empties return systems

- 22 ... 23 Bunker und Z-förmige Förderbänder  
Bunkers and Z-shaped conveyors

- 24 ... 25 Rollenbahnen  
Roller conveyors

- 26 ... 27 Carryy - WT-System  
Carryy - workpiece carrier system

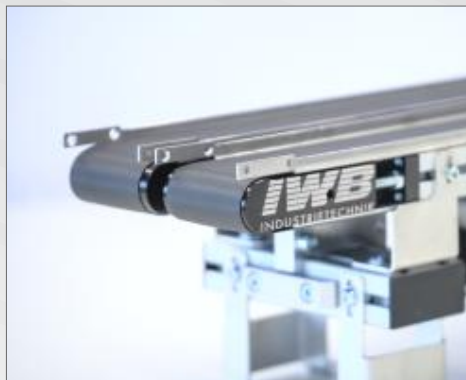
- 28 ... 31 Kundenspezifische Anwendungen  
Customized applications

## CNC-FRÄS- UND DREHTEILE CNC MILLED AND TURNED PARTS



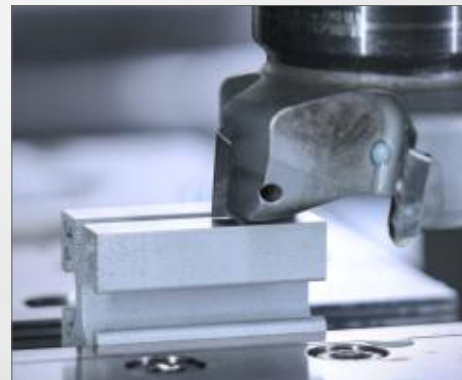
Auf modernen Bearbeitungszentren fertigen wir komplexe Fräs- und Drehteile, vom Prototypen bis zur Serie und von ganz kleinen Teilen bis zu 3000 x 1500 mm. We manufacture complex milled and turned parts on modern machining centers, from prototypes to series and from very small parts up to 3000 x 1500 mm.

## FÖRDERBÄNDER UND TRANSPORTANLAGEN CONVEYORS AND TRANSPORT SYSTEMS



Die modular aufgebauten Förderbänder in den Größen H10, H40, H65, H80 und H100 bieten durch Ihre Flexibilität verschiedenste Einsatzmöglichkeiten. The modular conveyor belts in sizes H10, H40, H65, H80 and H100 offer a wide range of applications thanks to their flexibility.

## 3D-DRUCK (ADDITIVE FERTIGUNG) 3D PRINTING (ADDITIVE MANUFACTURING)



In Zusammenarbeit mit einem Netzwerk bieten wir Rapid Prototyping und 3D-Druck aus verschiedenen Materialien inkl. individueller Nachbearbeitung. In cooperation with a network, we offer rapid prototyping and 3D printing from various materials including individual post-processing.

## KUNDENSPEZIFISCHE ANWENDUNGEN CUSTOMIZED OR SPECIAL APPLICATIONS



Kundenindividuelles Sortieren, Puffern, Vereinzeln, Prüfen etc. sind Aufgaben, die wir mit unseren Förderbändern inkl. Steuerung, Sensorik umsetzen. Customized sorting, buffering, separating, testing etc. are tasks that we implement with our conveyor belts including control, sensor technology.

## LASERBESCHRIFTUNG LASER MARKING



Individuelle Kennzeichnungen und Markierungen Ihrer Teile sind mit unserem Beschriftungslaser realisierbar. Individual labeling and marking of your parts can be realized with our marking laser.

## DIENTLEISTUNGEN UND SERVICES OTHER SERVICES



Ihr Fertigungsteil soll im CAD/CAM optimiert werden oder Sie benötigen einen Erstmusterprüfbericht mit Messprotokoll von unserer Messmaschine? Gern unterstützen wir Sie bei Ihrer individuellen Fragestellung. Your production part is to be optimized in CAD/CAM or you need an initial sample test report with a measuring protocol from our measuring machine? We will be happy to support you with your individual questions.



Wir sind ein inhabergeführtes mittelständisches Unternehmen mit Sitz in Gotha. Unsere Kernkompetenzen sind die CNC-Teilefertigung und die Herstellung von Transportbändern für alle industriellen Anwendungen sowie von kundenspezifischen Förderanlagen.

Unsere Kunden kommen vorwiegend aus der Automobilbranche, der Automatisierungstechnik, der Telekommunikation, der Lebensmittelindustrie, der Pharma- und Medizintechnik, der Luftfahrt sowie aus dem allgemeinen Maschinenbau.

**1992**  
Firmengründung mit 15 Mitarbeitern – Start der CNC/NC-Fertigung und des Vorrichtungsbaus  
Foundation of the company with 15 employees - Start of CNC/NC production and fixture construction.

**1996**  
Zertifizierung nach EN-ISO 9001 | Certification according to EN-ISO 9001

**1993**  
Design-Auszeichnung für Einstellschlitten-System | Design award for adjustment slide system

**2000**  
Gesellschafter- und Geschäftsführerwechsel, ca. 26 MA  
Change of shareholders and managing directors, approx. 26 employees

**2003**  
Entwicklung pneumatischer Handhabungskomponenten und MINITRANS® Förderbänder  
Development of pneumatic handling components and MINITRANS® conveyor belts

**2009**  
Entwicklung von Fördertechnik für den Einzelhandel | Development of conveyor technology for the retail trade

**2008**  
Umzug nach Gotha mit ca. 39 MA | Relocation to Gotha with approx. 39 employees

**2017**  
Erweiterung unserer Produktionsfläche  
Expansion of our production area

**2021**  
Neues MINITRANS® H40 Förderband und neue Steuerung minitransControl, ca. 64 MA | New MINITRANS® H40 conveyor belt and new minitransControl control system, approx. 64 MA

We are an owner-managed medium-sized company located in Gotha. Our core competencies are CNC parts manufacturing and the production of conveyor belts for all industrial applications as well as customized conveyor systems. Our customers are mainly from the automotive industry, automation technology, telecommunications, food industry, pharmaceutical and medical technology, aviation and general mechanical engineering.



Zur effizienten Fertigung von CNC-Frästeilen gehören sowohl moderne CNC-Maschinen als auch hochmotivierte und gut ausgebildete Mitarbeiter. Beides ist bei uns zahlreich vorhanden. Auf Wunsch fertigen wir Ihre Frästeile nach Zeichnung oder

papierlos nach Ihren CAD-Daten. Dafür steht uns ein leistungsfähiges CAD/CAM-System zur Verfügung. Gern stehen wir Ihnen mit unseren reichhaltigen Erfahrungen bei der fertigungsgerechten Gestaltung Ihrer Teile zur Seite.

*The efficient production of CNC milled parts requires both modern CNC machines and highly motivated and well-trained employees. Both are available in large numbers at our company. On request, we manufacture your milled parts according to*

*drawings or paperless according to your CAD data. For this purpose we have a powerful CAD/CAM system at our disposal. We will be pleased to assist you with our extensive experience in designing your parts for production.*

### MASCHINENLISTE | MACHINE OVERVIEW

Für sehr große Teile:	5-Achs-Fräszentren bis 4000 kg XYZ: 3000x800x1000 mm Matec, Huron
Für große Teile:	3-Achs-Fräsmaschinen bis 2000 kg XYZ: 2000x800x600 mm Hedelius
Für Serienteile:	Bearbeitungszentrum mit Palettenwechsler, Spindeldreh- zahl 15.000 U/min mit IKZ XYZ: 800x500x600 mm Hermle, Brother
Für komplizierte Teile:	mehrere 5-Achs-Fräszentren mit bis 18.000 U/min XYZ: 650x600x500 mm Hermle
Für große Drehteile:	Zykeldrehmaschine Drehdurchmesser: 550 mm Stangendurchlass: 104 mm Z: 2000 mm Alpha
Für komplexe Drehteile:	16 angetr. Werkz. und Y-Achse Drehdurchmesser: 550 mm Stangendurchlass: 77 mm CMZ
Zur Teilemarkierung:	Lasermarkiermaschine mit modernem Faser-Laser zur dauer- haften Kennzeichnung verschiede- nen Werkstücke Foba

### OBERFLÄCHEN | SURFACES

Folgeprozesse, wie Wärmebehandlungen, jede Form der Oberflächenveredelung oder die Beschriftung der gefertigten Teile, können von uns übernommen werden. | Subsequent processes, such as heat treatments, any form of surface finishing or the labeling of the manufactured parts, can be taken over by us.

### CAD/CAM SYSTEM | CAD/CAM SYSTEM

Wir nutzen ein leistungsfähiges CAD/CAM-System.  
We use a powerful CAD/CAM system.

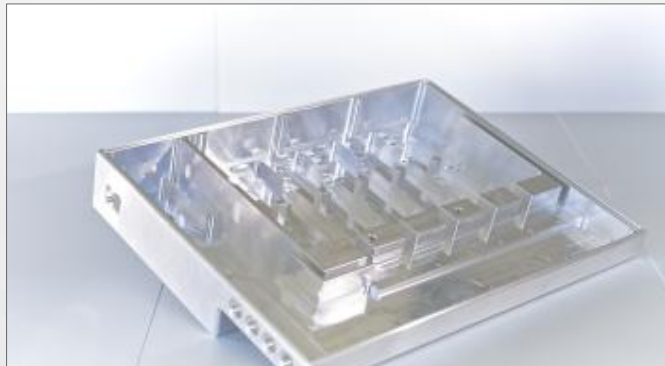
### RESSOURCEN | RESOURCES

Uns stehen moderne CNC-Maschinen sowie ein motiviertes Team gut ausgebildeter Mitarbeiter zur Verfügung. | We have modern CNC machines and a motivated team of well-trained employees at our disposal.

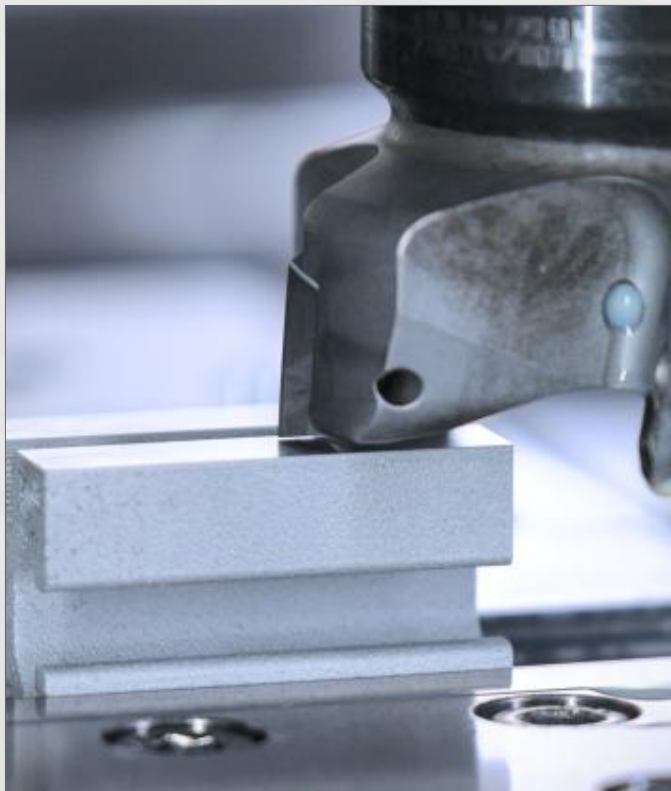




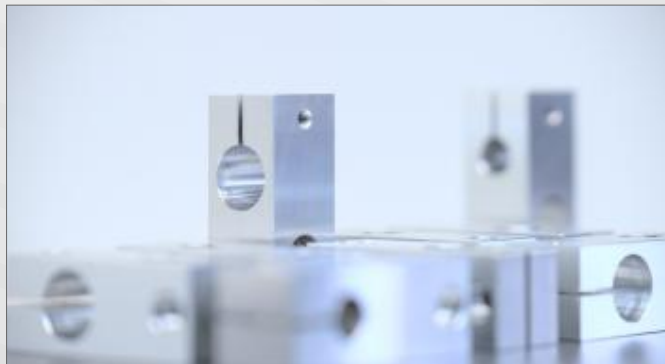
Simultangefrästes Formteil | Simultaneously milled form part



Komplexes Gehäuse (Prototyp) | Complex chassis (prototype)



Nachbearbeitung 3-D gedruckter Teile | Post-processing of 3D printed parts



3- und 5-Achs Serienteile | 3- and 5-axis serial parts



5-Achs Stahlteil mit hohen Genauigkeitsanforderungen | 5-axis steel part with high precision level



Dreh-Fräs-Teil aus hochfestem Aluminium | Turned/milled part made of high-strength aluminum



Formplatte für Lebensmittelindustrie | Molding plate for food industry





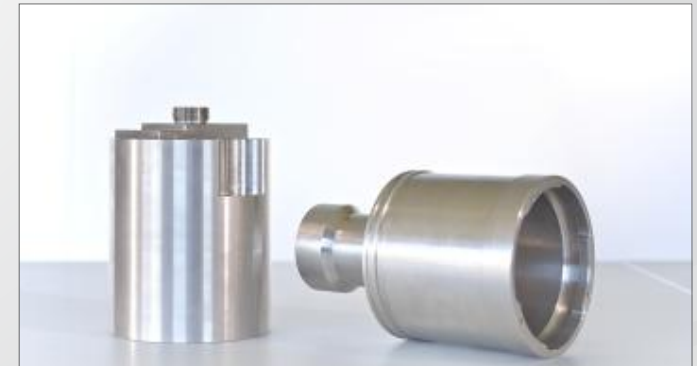
Frontblende mit Untereloxaldruck | Front panel with sub-eloxal printing



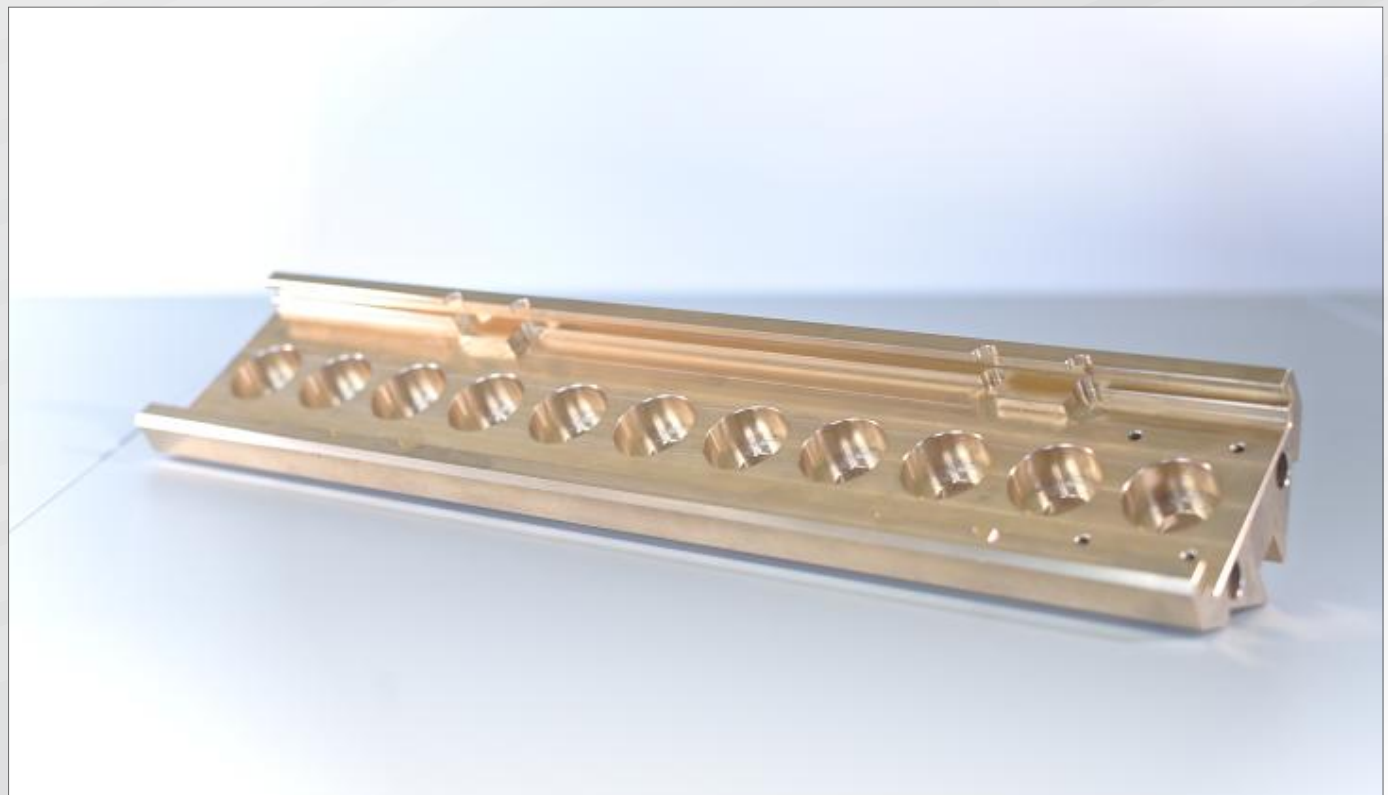
Präzisionsteile farbig eloxiert | Precision parts colored anodized



5-Achs Leichtbau Serienteile | 5-axis lightweight series parts



Edelstahl Dreh-Fräs-Teile | Stainless steel turned/milled parts



Frästeil mit Spezialbeschichtung | Milled part with special coating



Mit unserem breiten Spektrum an Förderbändern lassen sich die vielfältigsten Transportaufgaben lösen. Unsere modular aufgebauten Standardausführungen ermöglichen einen unkomplizierten und wirtschaftlichen Einsatz in den meisten Industriebereichen. Unser kleinstes Band hat eine Bauhöhe von nur 10 mm und eignet sich damit für enge Platzverhältnisse. Die anderen Bänder können natürlich höhere Gewichte über größere Strecken fördern. Auf Wunsch erhalten Sie die CAD-Daten Ihres Förderbandes in diversen Formaten.

**SEITENFÜHRUNG | LATERAL GUIDES**

In fester oder einstellbarer und ein- oder beidseitiger Ausführung möglich. | Available in fixed or adjustable and single or double sided.

**TEILEÜBERGABE | TRANSFER**

Für die Übergabe von kleinen Teilen empfehlen wir die Verwendung einer Messerkante (Radius 3-10 mm). | For the transfer of small parts we recommend the use of a knife edge (radius 3-10 mm).

**ANTRIEB | DRIVE**

Direktantrieb, Trommelmotor, Zahnriemenantrieb, Mittenantrieb, die Möglichkeiten sind so verschieden wie Ihre Anwendung. | Direct drive, drum motor, toothed belt drive, motorized belt drive, the possibilities are as diverse as your application.

**VARIANTE | TYPE**

Standard (wie Bild) oder als kompakte Ausführung, je nach Umgebungsbedingung und Anwendung die passende Geometrie verfügbar. | Standard (as picture) or as compact version, depending on environmental conditions and application the suitable geometry.

**FÜSSE, GESTELL | FEET, FRAME**

Vom einfachen Ständerfuß, über verschiedene Gestellvarianten bis zur mobilen und höhenverstellbaren Ausführung. | From the simple stand base, through various frame variants to the mobile and height-adjustable version.

Übersicht | Overview

	H10	H40	H65	BASIC	H80	H100
Höhen / Rollendurchmesser in mm Heights / roll diameter in mm	10	40	65	80	80	100
Längen / Achsabstände in mm Lengths / axial distances in mm	300 - 2000	500 - 6000		600 - 3000	500 - 20000	2000 - 10000
Standard Gurtbreiten in mm Standard belt widths in mm	50 - 200	80 - 500	75 - 1000	450	200 - 1200	200 - 2000
max. Belastung in kg/m max. load in kg/m	5	30	40	30	50	100

weitere Infos unter [foerderband.com](http://foerderband.com)



[foerderband.com](http://foerderband.com)



H65 Förderbandsystem mit Bunkerband | H65 conveyor belt system with hopper belt



H40 Förderband mit Seitenführung | H40 conveyor belt with lateral guide



H65 Förderband mit Stollen und Wellenkante | H65 Conveyor belt with cleats and corrugated edge



Förderbänder mit Kunststoffliedergurt und Seitenführung | Conveyor belts with plastic link belt and side guide



Förderbänder mit Messerke und Seitenführung | Conveyor belts with knife edge and side guide



H40 Förderband-Taktstrecke | H40 Conveyor belt cycle line

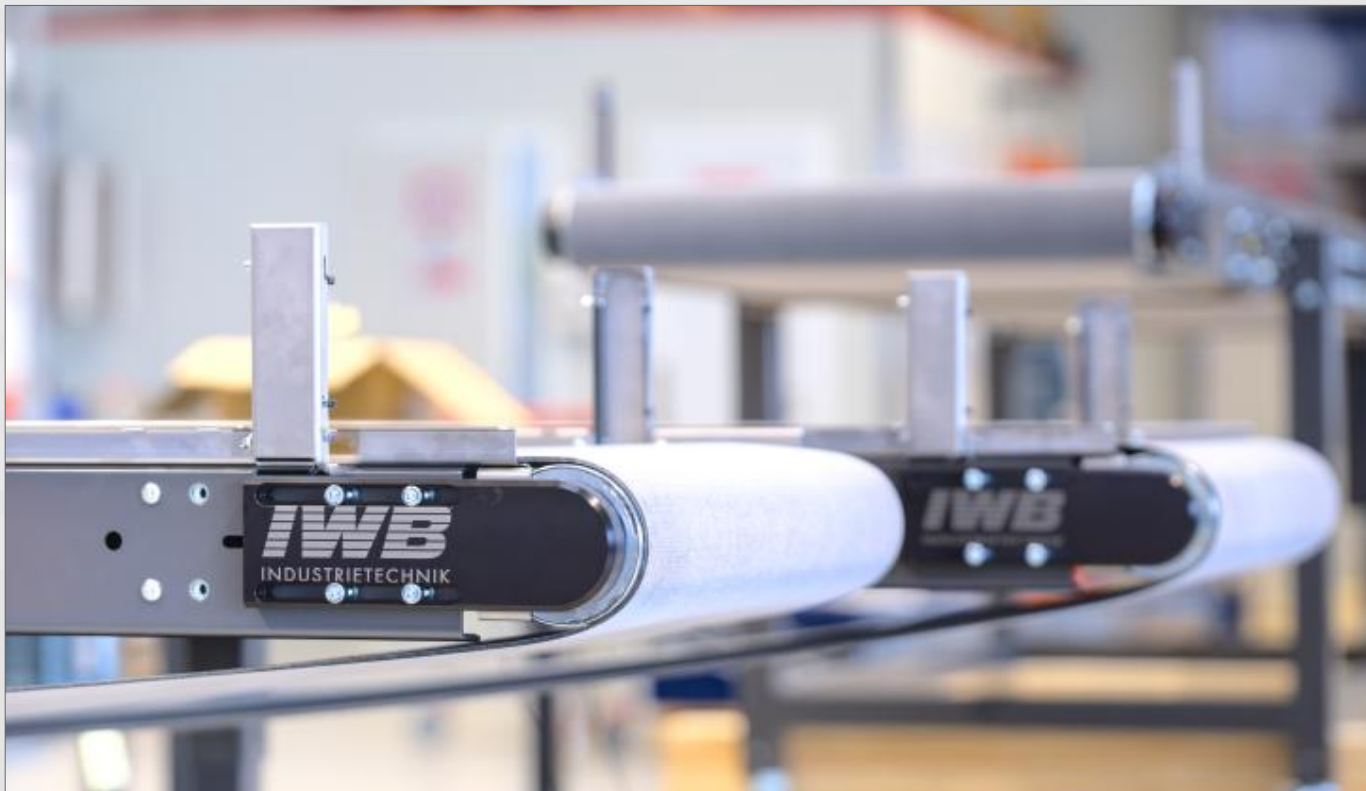




H80 Förderbänder mit spez. Seitenführung | H80 Conveyor belts with special lateral guide



H100 Förderstrecke mit 2,5 m Breite | H100 conveyor line with 2.5 m width



Förderband H100 mit Sensorik und Steuerung | H100 conveyor belt with sensors and control



Förderband als Abkühlstrecke mit Frequenzumrichter | Conveyor belt as cooling line with frequency converter



H10 Förderband mit Seitenführung | H10 conveyor belt with lateral guide



Durch einfache Bauweise und modularen Aufbau ist das MINITRANS BASIC sehr kostengünstig und einfach zu warten. Fünf Bandkörperlängen und zwei Gurtbreiten stehen zur Auswahl.

Die permanente Gurtführung des PVC-Riemens ermöglicht den Einsatz im Reversierbetrieb. Eine Rollenbahn-Ausführung ist alternativ möglich.

*Its simple design and modular structure makes the MINITRANS BASIC highly cost-effective and easy to maintain. Five belt body lengths and two belt widths are the available options.*

*The permanent belt guidance of the PVC-belt allows the use of reverse mode. A roller conveyor design is alternatively possible.*

#### TRANSPORTRIEMEN | BELTS

PVC, schwarz mit innenliegenden Gurtführungsleisten. Mögliche Breiten: 300 mm, 450 mm und Längen: 1000 bis 3000 mm in 500 mm Schritten.  
PVC, black with internally placed belt guide rails. Widths: 300 mm, 450 mm and Lengths: 1000 up to 3000 mm in 500 mm steps.

#### SEITENFÜHRUNG | LATERAL GUIDES

Optional: 50 mm hohe, starre und beidseitig montierbare Seitenführung möglich. | Optional: 50 mm high, rigid and bilaterally mountable lateral guide possible.

#### TROMMELMOTOR | DRUM MOTOR

- Spannung: 230/400 V	- Voltage: 230/400 V
- Frequenz: 50 Hz	- Frequency: 50 Hz
- Durchmesser: 80 mm	- Diameter: 80 mm
- Leistung: 50 W	- Power: 50 W

#### BELASTUNG | LOAD

maximale Streckenlast: 10 kg/m  
max. distributed load: 10 kg/m

#### EINSTELLBARE FÜSSE | ADJUSTABLE FEET

Optional: Ständerfüße zur korrekten Nivellierung und stufenlosen Höheneinstellung. Die Haltewinkel erlauben eine Schrägstellung des Bandes bis  $\pm 10^\circ$ . | Optional stand feet for correct levelling and variable height adjustment. The fixing brackets allow for inclined position of the conveyor up to  $\pm 10^\circ$ .



Kosten und Robustheit sind entscheidend für Hintergrundkomponenten für das Leerguthandling. Wir bieten u.a. Flaschensammelstische, Kastenrollenbahnen bzw. angetriebene Kastenförderstrecken; Sortierbänder mit mehreren Ausschleusern (z. B. für

Kompaktier); Doppeltische sind ebenso möglich wie reine Ecklösungen, zur optimalen Raumnutzung.

*Cost and sturdiness decide the background components for handling empties. We offer bottle collection tables,*

*roller conveyors for crates or driven crate conveyors; sorting conveyors with several discharge points (e. g. for compactors) etc.; double tables are just as feasible as pure corner solutions, for optimum space utilisation.*

#### PASSIVE UMLENKUNG | PASSIVE DEFLECTIONS

Platzsparende und kostengünstige passive Umlenkungen für das Leergut. | Space-saving and cost-effective passive deflections for the empties

#### SORTING-LINE

Mit elektrisch angetriebenen Ausschleusern und passender Sensorik zum Transport zylindrischer Gegenstände. | With electrically driven discharge points and suitable sensors for the transport of cylindrical objects.

#### FLASCHENTISCH | BOTTLE TABLE

Als Einzeltisch, Ecktisch oder Doppeltisch.  
*As single table, corner table or double table.*

#### ROLLENBAHNEN | ROLLER CONVEYOR

Passiv oder aktiv mit diversen Antriebsmöglichkeiten, auch als Rollenkurve. | Passive or active with various drive options, also as a roller bend.

Diese Förderbänder sind speziell für den Einsatz im Ladenbau konzipiert, z. B. für Kassen in Supermärkten. Standard-Gurtbreiten: 330 oder 450 mm; Standard-Längen: 900, 1800, 2100, 2700 mm; individuelle Anpassungen der

Längen ist möglich, ebenso das Design der Verkleidungsbleche. Die Steuerung erfolgt über eine separate Box (230 V).

*These conveyors are specially designed for use in store fitting, e.g. for checkouts in*

*supermarkets. Standard belt widths: 330 or 450 mm; standard lengths: 900, 1800, 2100, 2700 mm; individual adaptation of lengths is possible, as well as the design of the cover plates. The control is made by a separate box (230 V).*

#### ZUBEHÖR | ACCESSORIES

Fest montierte Warenrenner-Schiene und klappbarer Kassenkeil. | Fixed goods dividers rail and folding checkout part.

#### STEUERUNG | CONTROL BOX

Separate Steuerbox (230 V) mit Fußschalter. Zusatzfunktionen: Schalter für Heizung, Beleuchtung, Klingel, etc möglich. | Separate control box (230 V) with foot switch. Additional functions: Switches for heating, lighting, bell, etc. possible.

#### SENSOREN | SENSORS

Integrierte Start/Stop-Lichtschranke und Abfrage der Reinigungsklappe. Integrated start/stop light barrier and interrogation of the cleaning flap.



Das Z-Band ist ein platzsparendes allseitig geschlossenes Steigförderband für Schüttgüter; der Transport erfolgt durch eine Kunststoffgliederkette mit Mitnehmern. Durch diese Bauform besteht

ein wesentlich geringerer Platzbedarf als bei schräg angeordneten Steigbändern.

*The Z-belt is a space-saving ascending conveyor belt for bulk materials, closed*

*on all sides; transport is by means of a plastic link chain with flights. This design requires considerably less space than inclined ascending belts.*

Bunkerbänder sind Speicher mit einem Austragband. Sie eignen sich um Schüttgüter und Kleinteile zu speichern und dosiert abzugeben. Die Förderrichtung kann horizontal, steigend oder fallend sein. Das Speichervolumen, die Ausgabegeschwindigkeit und die Art des

Abwurfs werden kundenspezifisch angepasst.

*Bunker belt conveyors are storage belts with a discharge conveyor. They are suited for storing bulk materials and small parts and dispensing in doses. The*

*conveying direction may be horizontal, ascending or descending. The storage capacity, the dispensing speed and the type of dispensing are customisable.*

### ABMESSUNGEN | MEASUREMENTS

Individuelle Höhe, Breite und Länge.  
*Individual height, width and length.*

### BEFÜLLUNG | FILLING

Einfülltrichter für lose Teile.  
*Filling funnel for bulk parts.*

### UMLenkungen | DEFLECTIONS

Zwei 90° Umlenkungen ermöglichen eine waagerechte und senkrechte Förderung von Schüttgut.  
*Two 90° deflections allow a horizontal and vertical conveying of bulk materials.*

### FLEXIBLE GURTE | FLEXIBLE BELTS

Kunststoffgliederkette mit Mitnehmern mit variablem Abstand. | *Plastic link chain with carriers with variable distance.*

### MOBILES BUNKERBAND | BUNKER CONVEYOR

Z-förmiges Förderband mit vorgesetztem Trichter, mobil und höhenverstellbar. | *Z-shaped conveyor belt with prefixed hopper, mobile and height-adjustable.*

### HORIZONTALAUSTRAG | HORIZONTAL DISCHARGE

Fördermenge einfach durch Schieber einstellbar. Reversierbetrieb zum Leerfahren bei Produktwechsel möglich. *Flow rate easily adjustable with a slider. Reversing operation for emptying during product change possible.*

### BUNKER MIT WENDELFÖRDERER | BUNKER WITH BOWL FEEDER

Mit Schrägförderband zum Befüllen eines Wendelförderers. | *With inclined conveyor belt for filling a bowl feeder.*

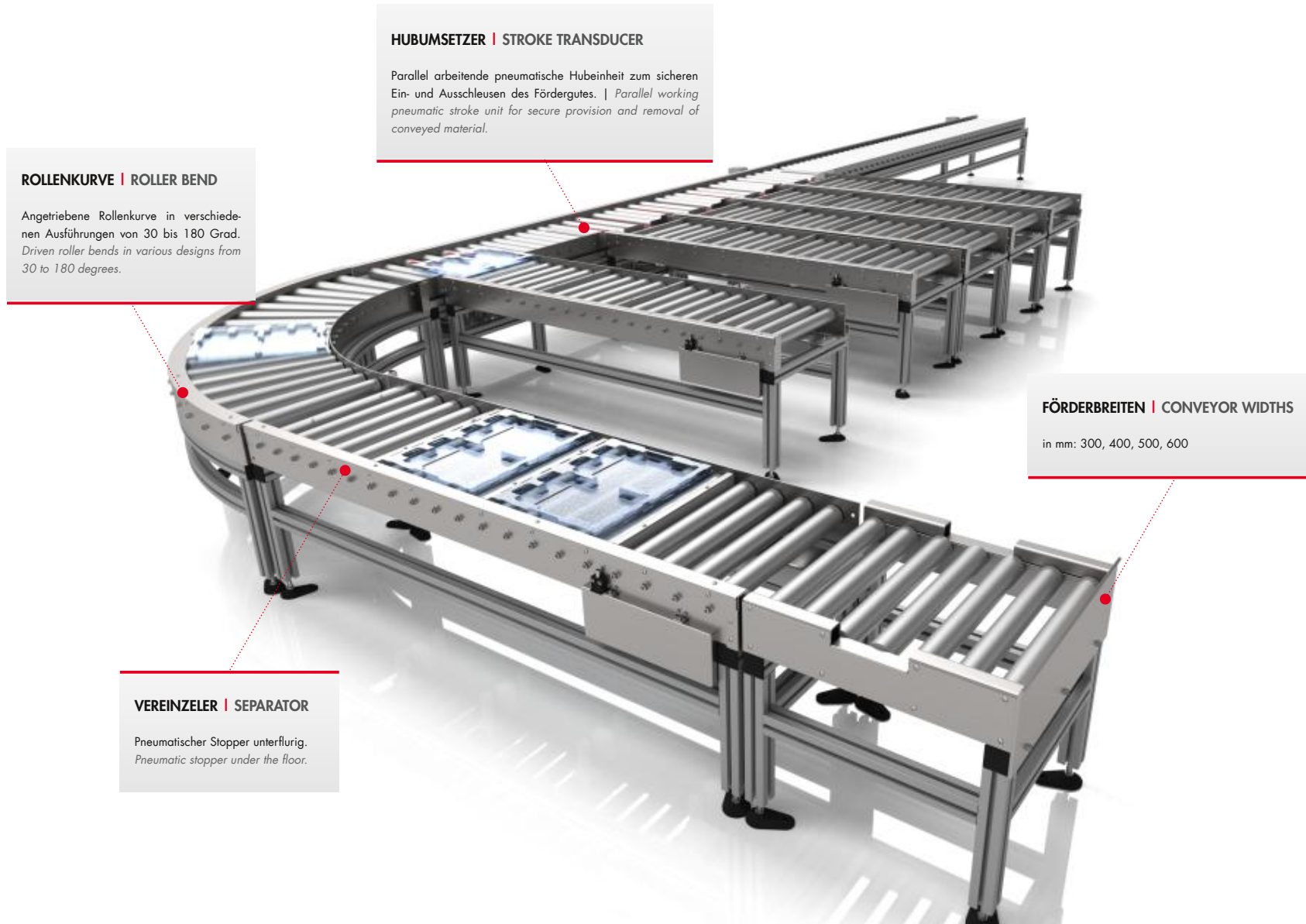


Modular aufgebaute Rollenbahnen zum Transport von Stückgütern jedweder Art runden unser Förderband-Portfolio ab. Das Grundgestell besteht aus leichten und stabilen Aluminium-

Systemprofilen für die einfache Montage von Zubehör. Mögliche Rollenmaterialien: Aluminium, Stahl oder Kunststoff; Weitere Funktionseinheiten: Umsetzer, Stopper bzw. Vereinzeler.

Modular design roller conveyors for transport of piece goods of all kinds complete our portfolio of conveyor belts. The base frame is made of lightweight and durable aluminium system profiles for

easy installation of accessories. Possible roller materials: Aluminium, steel or plastic; other functional units: transducer, stopper or separator.



## ROLLENKURVE | ROLLER BEND

Angetriebene Rollenkurve in verschiedenen Ausführungen von 30 bis 180 Grad.  
Driven roller bends in various designs from 30 to 180 degrees.

## HUBUMSETZER | STROKE TRANSDUCER

Parallel arbeitende pneumatische Hubeinheit zum sicheren Ein- und Ausschleusen des Fördergutes. | Parallel working pneumatic stroke unit for secure provision and removal of conveyed material.

## FÖRDERBREITEN | CONVEYOR WIDTHS

in mm: 300, 400, 500, 600

## VEREINZELER | SEPARATOR

Pneumatischer Stopper unterflurig.  
Pneumatic stopper under the floor.



MINITRANS CARRY ist ein modulares Werkstückträgersystem auf Flachbandbasis für kleine Bauteile. Pneumatische Aktoren, wie Stopper, Vereinzeler, Weichen bzw. Ausschleusungen

komplettieren das Transportsystem. Die Zentrierstationen heben die WT leicht vom Gurt ab und minimieren so die Bandbelastung.

MINITRANS CARRY is a modular workpiece carrier system on a flat belt base for small parts. Pneumatic drives, such as stoppers, separators, change points or discharge facilities complete the

transport system. The centring stations slightly lift the workpiece carriers from the belt and thus minimise the belt load.

### KOMPAKTE BAUWEISE | COMPACT DESIGN

Geringer Abstand paralleler Strecken. | Small clearance of parallel routes.

### WERKSTÜCKTRÄGER | WORKPIECE CARRIER

Quadratisch 50 oder 80 mm; optional: induktiv kontaktiert (kabellose dig. Signal- und 24 V Lastübertragung) oder via RFID kodiert. | Square 50 or 80 mm; optional: inductively coupled (dig. wireless and 24 V load voltage) or with RFID technology for encoding.

### PASSIVE UMLENKUNG | PASSIVE DEFLECTION

Passive Eckumlenkungen (ohne eigenen Antrieb).  
Passive corner deflections (without a separate drive).

### ZENTRIEREINHEIT | CENTRING UNIT

Positioniergenauigkeit: 0,1 mm; Optional: induktive Kontaktierung oder Codierung der WT möglich. | Positioning accuracy: 0.1 mm; optional: inductive contacting or coding of the workpiece carrier possible.

### MITTENANTRIEB | CENTER DRIVE

Unterflur und frei verschiebbar. | Underfloor and freely movable.





Umlaufendes Bürstenband | Circumferential brush conveyor belt

Wir planen und fertigen auch Ihre individuelle Fördertechnik. Unsere speziell angepassten Förderlösungen finden beispielsweise in der Pharma- bzw. Lebensmittelbranche, Elektronik-, Verpackungs- und Automobilindustrie oder dem allgemeinen Maschinenbau Verwendung. Erweiterungen durch Sensorik, Aktorik, Verkleidung und Steuerung können wir auf Wunsch für Sie vornehmen.

We also plan and manufacture your individual conveyor technology. Our specially adapted conveyor solutions are used, for example, in the pharmaceutical or food industry, electronics, packaging and automotive industry or general mechanical engineering. Extensions by sensor technology, actuator technology, cladding and control can be made by us on request.



Förderanlage mit Wendelförderer und Vereinzelung | Conveyor system with bowl feeder and separator



Scharnierplattenförderband | Hinged plate conveyor belt



Pufferförderstrecke für Elektronikkomponenten | Buffer conveyor line for electronic components



Modulare Förderstrecke für Drahtwaren | Modular conveyor line for wire products



Edelstahlförderband für Verpackungsmaschine | Stainless steel conveyor belt for packaging machine





Taktband mit Prismenaufnahmen | Clocked belt with prismatic receptacles



Messerkante mit aktiver Gurtsteuerung | Knife edge with active belt control



Förderbänder mit Klemmfunktion | Conveyor belts with damping function



Greifer an Mehrachs handling | Gripper on multi-axis handling



Transportanlage mit Einhausung | Transport system with endosure



## IWB Industrietechnik GmbH

Langenscheidtstr. 7  
D-99867 Gotha  
Deutschland

Phone: +49 - 3621 - 319977 - 0  
Fax: +49 - 3621 - 319977 - 7

E-Mail: [iwb@iwb.gmbh](mailto:iwb@iwb.gmbh)  
Web: [www.iwb.gmbh](http://www.iwb.gmbh)



#oulo



THÜRINGEN  
GOTHA

Unser Außendienst: [www.iwb.gmbh/vad](http://www.iwb.gmbh/vad)

